



T.C.
SANAYİ VE TEKNOLOJİ
BAKANLIĞI



ArelMED-1
Medikal, Yazılım, Yapay Zeka Uygulama ve Araştırma Merkezi

"TOHUM ALGORİTMA Sağlık Sektörüne Yönelik Yazılım ve Yapay Zeka Araştırma Geliştirme Merkezi"

İstanbul Kalkınma Ajansı 2018 Girişimcilik Mali Destek Programı
Sözleşme No: TR10/18/GMP/0032

Proje Tanıtım Kitapçığı



ArelMED-1

Medikal, Yazılım, Yapay Zeka Uygulama ve Araştırma Merkezi



Adres:

KEMAL GÖZÜKARA YERLEŞKESİ Türkoba Mahallesi Erguvan Sokak No:26 / K 34537

Villa C2 Tepekent - Büyükçekmece / İstanbul (0850) 850 27 35

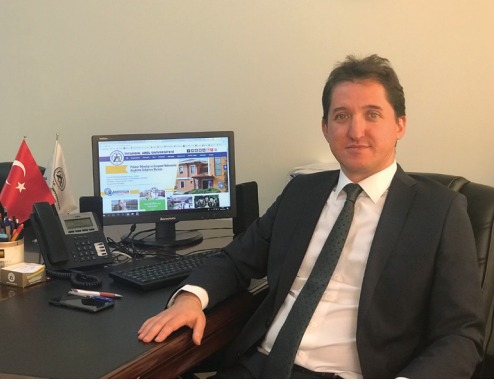
Web sitesi: medi.arel.edu.tr

E-mail : medi@arel.edu.tr



medi.arel.edu.tr





Merhaba,

Teknolojinin hızla gelişmesi, günlük hayatta kullandığımız pek çok şeyin birbirine bağlı hale gelmesi; nesnelerin interneti, yapay zeka, sinyal işleme, görüntü işleme, biyomedikal cihazlar ve otonom sistemler gibi robotik teknolojiyi besleyen unsurların gelişmesine ve daha hızlı, daha güçlü, daha akıllı yazılım ve donanımların tasarlanmasına imkan sağlamaktadır.

2016 ve 2017 Dünya Ekonomik Forumlarında, yazılım, nesnelerin interneti - yapay zeka olgusunun ve günümüzdeki teknolojik gelişmelerin iş piyasasına somut etkileri incelenmiş ve her geçen gün artan yeni iş modelleri, iş yapma şekilleri, organizasyon ve finansman modelleri, çalışma yerleri ve meslekler gibi yeniliklerin sosyoekonomik ve demografik olarak birçok değişime yol açtığı ortaya konmuştur.

Bu dönüşümde etkili olan teknolojilerin çok önemli bir kısmının yazılım, yapay zeka, nesnelerin interneti, mobil uygulamalar vb. gibi teknoloji girişimciliği üzerine yoğunlaştığını, Türkiye’de ve dünya örneklerinde görmekteyiz. Sağlık sektörüne yansımalarına baktığımızda da Dünya’daki akademik literatür, sektörel analizler ve eğilim araştırmaları ciddi bir dönüşümün eşliğinde olduğumuzu göstermektedir. Sağlık sektöründe artan veri kullanımı ve büyük veri kapasitesinin gelişimi, çeşitli sağlık hizmetlerinin yeni teknolojilerle birlikte hastane dışına çıkması, akıllı kombinasyonların artışı, Ar-Ge aşamasında üniversiteler ve araştırma merkezlerinin yanı sıra start-uplar ve teknoloji şirketlerinin artan rolü, değer odaklı ve hasta merkezli yaklaşımın güçlenmesi, karmaşıklaşan sistemler ve artan işbirliği gereksinimleri, finansal sürdürülebilirlik ve artan sağlık hizmeti talebi gibi pek çok alanda değer zincirinin tümünde veya çeşitli halkalarında etkin bir rol oynama imkânı sunmaktadır.

“Tohum Algoritma Sağlık Sektörüne Yönelik Yazılım ve Yapay Zeka Araştırma Geliştirme Merkezi” projesi kapsamında, gerek dünyada gerekse Türkiye’de oldukça öncelikli konulardan biri haline gelmiş, yazılım geliştirme, biyomedikal cihaz, IoT, yapay zeka, sanal/ artırılmış gerçeklik alanlarında özellikle sağlık sektörüne katkı sağlayacak tematik hızlandırıcı bir merkez kurulması amacına odaklandık. Bu projeye, sağlık sektöründeki ihtiyaçlara gerçekçi çözüm sağlarken, aynı zamanda çözüm geliştirme sürecinde üniversiteler arası akademik araştırmacılarla pek çok başarılı projeye imza atacağımıza, teknoloji şirketleriyle etkin işbirlikleri geliştireceğimize ve girişimcilerin proje fikrinin geliştirilmesi, tasarım, yazılım ve ürüne dönüştürme ve ticarileştirme süreçlerinde etkin rol üstleneceğimize yürekten inanıyorum.

İstanbul Kalkınma Ajansı’na, İstanbul Arel Üniversitesi’ne ve proje paydaşlarımıza desteklerinden dolayı teşekkür ediyorum.

Prof. Dr. Onur Osman

Proje Yürütücüsü

İstanbul Arel Üniversitesi Mühendislik-Mimarlık Fakültesi Dekanı

İÇİNDEKİLER

1 Projenin Amacı

2 Projenin Hedefi

3 Proje Ortaklarımız ve İştirakçilerimiz

3 Yıldız Teknopark

4 İstanbul İl Sağlık Müdürlüğü

4 İstanbul Fizik Tedavi Rehabilitasyon Eğitim ve Araştırma Hastanesi

5 Alplas Endüstriyel Yatırımlar A.Ş.

5 IVEN Bilgi ve İletişim Teknolojileri A.Ş.

6 AreIPOTKAM ve ArtıArel Kuluçka ve Girişimcilik Merkezi

7 Proje Döngüsü

8 Ana Faaliyetlerimiz

9 Etkinliklerimiz

9 Eğitimler

11 Çalıştaylar

12 Sektör Buluşmaları

13 Beklenen Sonuçlar

15 İletişim

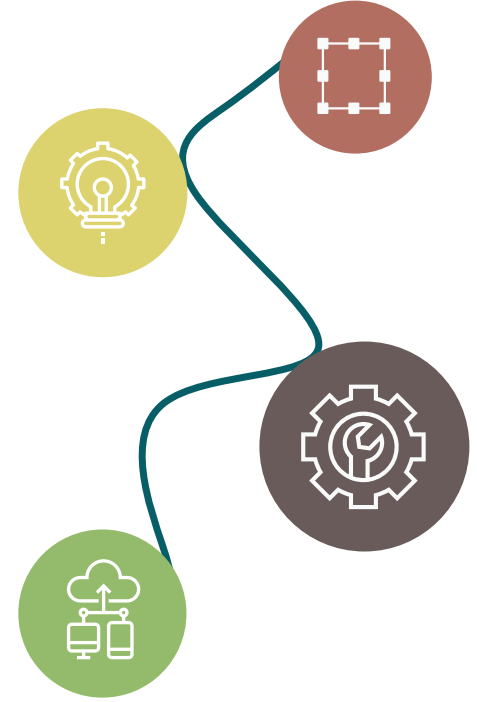
PROJENİN AMACI

Sağlık ekosistemi, farklı birçok aktörden ve değer zincirinden oluşmaktadır. Değer zincirindeki aktörler arasında hastalar, sağlık çalışanları, şirketler, girişimcileri içine alan pek çok üniversite, kamu ve özel sektör kurumu yer almaktadır. Sektörün ihtiyaçları doğrultusunda yapılan harcamalar cari açığı ve ithalatı artırıcı bir etki yaratmaktadır. Sağlık alanında hayata geçirilecek yenilikçi projeler hem dışa bağımlılığı azaltacak hem de katmadeğerli ürünlerin ortaya çıkmasına imkan verecektir.

Sağlık ekosistemine yönelik yapılan gerek akademik çalışmalar ve sektörel analizler gerekse küresel teknoloji öngörülerini sağlık ekosisteminde giderek hızlanan bir dönüşüm sürecinde olduğumuzu göstermektedir. Yeni teknolojilerin etkisinin yanı sıra, sağlık ekosistemindeki sürdürülebilirlik sorunlarının artışı ile birlikte yenilikçi, maliyet etkin ve hasta merkezli çözüm arayışları sağlık ekosistemindeki tüm aktörlere verimlilik, etkinlik, değer gibi kriterlere göre geniş fırsatlar sunarken, bir yandan da dönüşümdeki ivmelenme gereği sağlık ekosistemi üzerindeki olası yıkıcı etki potansiyeli dolayısıyla zorunlu görünmektedir.

İSTKA destekli bu projeye, başta sağlık sektörü olmak üzere öncelikli alanlarda yapay zeka, makine öğrenme, büyük veri, nesnelerin interneti (IoT), biyomedikal cihaz, algoritma geliştirme ve sanal/artırılmış gerçeklik konularında uygulama ve araştırmaya yönelik yenilikçi ve katma değerli çözümler sunan, yerli ve milli teknolojiler geliştiren ve ekosistemdeki iş birlikleri yoluyla değer zincirlerinin güçlendirilmesine katkıda bulunan bir merkezin hayata geçirilmesi amaçlanmaktadır.

Altyapı olanaklarımız için;
medi.arel.edu.tr
potkam.arel.edu.tr



Fikrinizde Hayat Var!

Bu amaca ulaşmak için 18 ay süresince sistematik olarak, alt yapı olanakları (ArelMED-I Laboratuvarları, 3D Center, ArelPOTKAM vb.), eğitim, pilot poje geliştirme, mentorlük, sektör buluşmaları, proje pazarı etkinliği, melek yatırımcı buluşmaları vb. faaliyetler yürütülecektir. Farklı alanlardan proje faaliyetlerine katılan faydalanıcılar (sağlık çalışanları, girişimciler ve firmalar) ile yüksek katma değerli teknolojik çözümlere ulaşılması beklenmektedir.

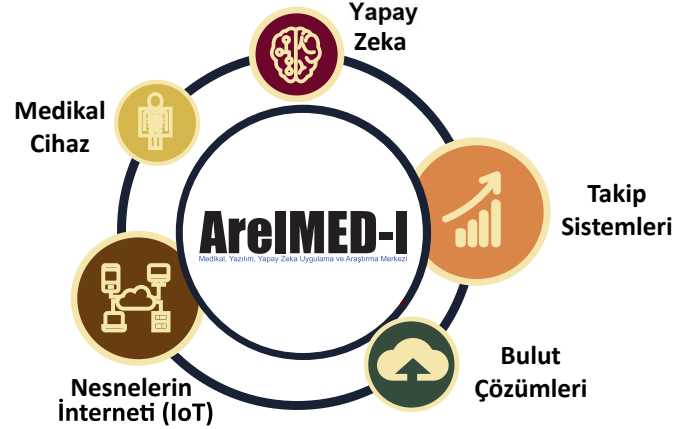
PROJENİN HEDEFİ

Başvurular medi.arel.edu.tr
adresimizden yapılacaktır!



Dünyada olduğu gibi ülkemizde de sosyo ekonomik gelişim ve sürdürülebilir kalkınma ve büyüme konusunda sağlık sektörünün oynadığı rol dikkate alınarak, oluşan bu fırsatlardan yararlanılmasına ve olası tehditlerin azaltılmasına ve ülkemizin sağlık teknolojileri alanında dışa bağımlılığının azaltılmasına katkıda bulunmak öncelikli bir alan olarak öne çıkmaktadır.

Proje kapsamında İstanbul genelinde, hastaneler ve buradaki hekim, laborant, radyolog, psikolog, yönetici, memur, hemşire vb. çalışanlar, aile sağlığı merkezleri, teknopark ve bilgi teknolojileri firmaları, kuluçka merkezleri, girişimciler ve yazılımcılar için altyapı olanaklarının sağlanması, akademisyenlerce sertifikalı eğitimlerin verilmesi, özellikle sağlık teknolojileri alanında sektörün ihtiyaç duyduğu çözümlerin sunulması hedeflenmektedir.



Eğitimler Teorik ve Uygulamalı (pilot proje çalışması) olarak iki ana adımdan oluşacak olup, başvuru sahibi katılımcılar, proje fikrinin geliştirilmesinden tasarım aşamasına, yazılımda ya da üründe kullanılacak parametrelerin belirlenmesinden yazılım ya da ürünün geliştirilmesi sürecine kadar akademisyen ve uzmanlarımızın mentorluğünden faydalanabileceklerdir.

**Kimler
Başvurmalı?**

Medikal cihaz, dijital sağlık ve tanı alanlarında ürün fikri olan, fikrini geliştirerek, prototip aşamasından, rekabet edebilir ve korunabilir aşamaya geçirmek isteyen tüm girişimciler.

Doktorlar, Laborantlar, Radyologlar, Psikologlar, Yöneticiler, Hemşireler vb.

Teknoloji Girişimcileri

Yazılımcılar

Akademisyenler

Öğrenciler

Proje Ortaklarımız ve İştirakçilerimiz



Yıldız Teknopark

2009 yılında YTÜ Davutpaşa Kampüsünde kurulan ve sürdürülebilir gelişim ilkesi doğrultusunda büyümeye devam eden Yıldız Teknopark, yazılım, bilişim ve iletişim teknolojileri ilaç, makine ve teçhizat imalatı, kimya gibi birçok sektörde Ar-Ge çalışmalarını yürüten 370 Ar-Ge firması, 90 kuluçka firması ve 7.000 den fazla kalifiye Ar-Ge ve yazılım personeline ev sahipliği yapmaktadır.

Yıldız Teknopark ve Yıldız Kuluçka Merkezi ile proje kapsamındaki aşağıdaki faaliyetler eşgüdümlü olarak hayata geçirilecektir;

- Proje hedef grubunun tespiti ve eğitim gruplarının belirlenmesi,
- Yıldız Kuluçka Merkezi destekleri,
- Yıldız Prototip Atölyesi desteği,
- Hayata geçirilecek girişimler için teknoparkta yer tahsisi,
- Melek yatırımcı ağlarına erişim için destek,
- Sağlık çalışanları, girişimci ve firmalarla üniversite arasında koordinasyonun sağlanması,
- Eğitimler, çalıştaylar, sektör buluşması ve proje pazarı için ev sahipliği.

Proje Ortaklarımız ve İştirakçilerimiz



T.C. SAĞLIK BAKANLIĞI
İSTANBUL İL SAĞLIK MÜDÜRLÜĞÜ



T.C. SAĞLIK BAKANLIĞI
İSTANBUL İL SAĞLIK MÜDÜRLÜĞÜ
İstanbul Fizik Tedavi Rehabilitasyon
Eğitim ve Araştırma Hastanesi

İstanbul İl Sağlık Müdürlüğü ve İstanbul Fizik Tedavi ve Rehabilitasyon Eğitim ve Araştırma Hastanesi Başhekimliği

İstanbul kendi nüfusunun yanı sıra, ülkenin tamamından, özellikle ikinci ve üçüncü basamak sağlık kurumlarına hasta başvurusu almaktadır. İstanbul'un sağlık konusunda cazip bir merkez haline gelmesindeki en büyük etken, hastane ve hizmet kalitesinde sağlanan kapasite ve nitelik artışıdır.

Bu bağlamda İstanbul Sağlık Müdürlüğü'nün temel amacı, tedavi kurumları ve birinci basamak sağlık kuruluşlarında verilecek sağlık hizmeti kalitesinin artırılması ve hizmet sunan kurumların kolay ulaşılabilir olmasıdır.

Sağlık kuruluşu paydaşlarımız ile proje kapsamında;

- ★ Proje çalışma alanında sağlık sektöründe karşılaşılan problemlerin tespiti ve yenilik içeren ihtiyaçların belirlenmesi,
- ★ Proje hedef grubunun tespiti,
- ★ Proje kapsamındaki faaliyetler hakkında sağlık çalışanlarının bilgilendirilmesi ve katılımının sağlanması,
- ★ Proje kapsamında verilecek eğitimlere eğitmen desteği,
- ★ Sağlık çalışanları, girişimci ve firmalarla üniversite arasında koordinasyonun sağlanması,
- ★ Eğitimler, çalıştaylar, sektör buluşması ve proje pazarı için ev sahipliği konularında eşgüdümlü olarak çalışılacaktır.

Proje Ortaklarımız ve İştirakçilerimiz



IVEN Bilgi ve İletişim Teknolojileri A.Ş.

Start-UP olarak melek yatırımcı desteği ile kurulan IVEN Bilgi ve İletişim Teknolojileri A.Ş., nesnelerin interneti (IoT) alanında öncü firmalardan biri olup, müşterilerine bilgi birikimi ve tecrübesiyle geniş bir yelpazede hizmet vermektedir.

IVEN ile proje kapsamında aşağıdaki faaliyetler gerçekleştirilecektir;

- Proje kapsamında IoT alanındaki projeler için IVEN platform alt yapıları ve bulut desteği sağlanması,
- Proje kapsamında verilecek eğitimlere eğitmen desteği,
- Proje kapsamında IoT alanında mentor desteği verilmesi
- Çalıştay, sektör buluşması ve proje pazarı etkinliklerinde organizasyona katılım.



Alpplas Endüstriyel Yatırımlar A.Ş.

Alpplas Endüstriyel Yatırımlar A.Ş., Plastik ve Elektronik Üretim olmak üzere iki farklı iş kolunda önde gelen küresel firmalarla çözüm ortağı ve sistem tedarikçisi konsepti ile hizmet vermektedir.

Alpplas ile proje kapsamında aşağıdaki faaliyetler gerçekleştirilecektir;

- Geliştirilecek projeler için elektronik kart tasarımı ve basımında destek verilmesi,
- Elektronik kart tasarımı konusunda destek verilmesi,
- Proje kapsamında verilecek eğitimlere ev sahipliği,
- Çalıştay, sektör buluşması ve proje pazarı etkinliklerinde organizasyona katılım.

Proje Ortaklarımız ve İştirakçilerimiz



ARELPOTKAM

Polimer Teknolojiler ve Kompozit Malzemeler ve Araştırma Merkezi

AreIPOTKAM, fonksiyonel polimerler ve kompozit malzemeler alanında araştırma geliştirme ve yenilik faaliyetlerini artırarak, katma değeri yüksek ürünleri geliştirmek ve proje kültürünün oluşturulmasını sağlamaya yönelik faaliyetler yürüten İstanbul Arel Üniversitesi'nde kurulmuş olan bir araştırma ve uygulama merkezidir.

Proje kapsamında özellikli biyomedikal cihazların geliştirilmesi ve 3D Center İmkanları kullanılarak hızlı prototipleme olanaklarını katılımcıların kullanımına açacaktır.

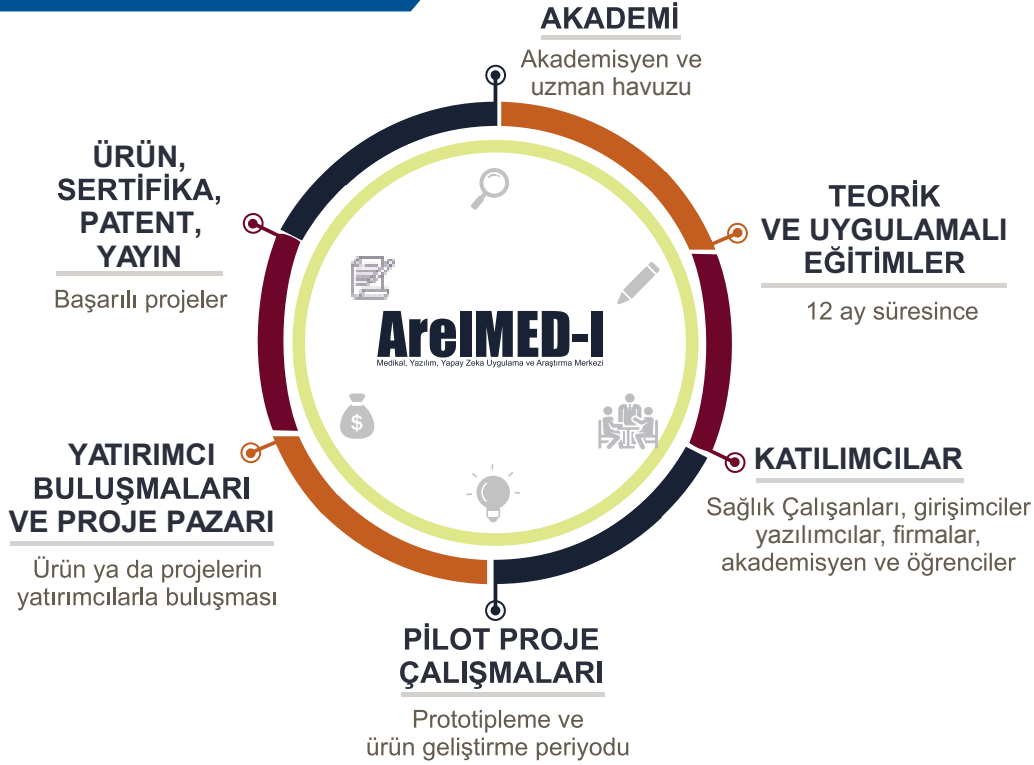


ArtıArel

Kuluçka ve Girişimcilik Merkezi

ArtıArel proje kapsamında, iş fikrinize inanarak kendi işinizi kurmak için çıktığınız yolda; araştırma, planlama, organizasyon, motivasyon, koordinasyon ve denetleme işlemlerini birlikte yürütür iş fikrinizi gerçekleştirirken doğru yönlenmeniz için girişiminize uygun mentor desteği yanı sıra akademik ve hukuki danışmanlık almanızı sağlayacaktır.

PROJE DÖNGÜSÜ



Sizleri Neler Bekliyor ?

"Tohum Algoritma" projesine kabul edilecek başvuru sahiplerini, AreMED-I ve proje ortaklarınca ücretsiz olarak sağlanacak aşağıdaki imkanlar beklemektedir.

- Akademisyen ve alanlarında uzman eğitimcilerce verilecek teorik ve uygulamalı eğitimler,
- Yıldız Kuluçka Merkezi ve ArtıArel Kuluçka Merkezlerince verilecek girişimcilik eğitimleri,
- Yazılım platformu ve yazılımcı desteği, 3D Center, prototipleme ve tasarım merkezi altyapısı,
- Pilot proje geliştirme çalışmaları,
- Çalıştay, melek yatırımcı buluşması, proje pazarı vb. etkinlikler.

ANA FAALİYETLERİMİZ



Detaylı etkinlik içerikleri ve proje takvimi medi.arel.edu.tr web sitemizden ve sosyal medya hesaplarımızdan duyurulacaktır!

ETKİNLİKLERİMİZ



Akademisyen desteği nedir ?

Proje süresince bilimsel, teknik, eğitim ve araştırma konularında verilecek akademik desteklerdir.

EĞİTİMLER

Geliştirilen yeni iş ve projelerin başarıyla hayata geçirilmesi için ihtiyaç duyulacak yazılım, medikal ve girişimcilik alanındaki bilgi ve deneyim düzenlenecek çeşitli eğitimler yoluyla aktarılacaktır.

Eğitimler bütünsel bir yaklaşımla hem teknik hem de girişimcilik içerikli konularda verilecektir. Bu yolla, iş ve projeler ilk ürüne pazara ticarileşmeye doğru adım adım ilerletilirken aynı zamanda yeni ürün geliştirme sürecindeki olası riskler azaltılacak, girişimlerin yenilik geliştirme kapasiteleri arttırılacak ve bilgi ve deneyim açığı giderilecektir. Pilot proje uygulamalarıyla başvuru sahibi katılımcılar proje fikrinin geliştirilmesinden tasarımına, yazılımına ve ürün geliştirilmesi sürecine kadar akademisyen ve uzmanlarımızın mentörlüğünden faydalanabileceklerdir.

1. Teknik Eğitim Konuları

Akademisyenler, doktorlar ve kıdemli uzmanlardan keyifli bir ortamda ve adım adım teknik konulara derinlemesine bir yolculuk...

Yapay Zeka, Makine Öğrenmesi ve Derin Öğrenme

Temel Programlama

Görüntü İşleme

Medikal Görüntüleme

Biyomedikal Sinyaller

İnsan Makine Etkileşimi

Nesnelerin İnterneti (IoT) ve Bulut Bilişim

Elektronik Kartlar ve Sensör Teknojileri

ETKİNLİKLERİMİZ



Uzman kimdir?

Projeniz süresince size teknik konularda destek olacak, ArelMED-I tarafından görevlendirilen kişidir.

ArtıArel Kuluçka Merkezi ve Yıldız Kuluçka Merkezi işbirliğiyle fark yaratan eğitimler...

2. Girişimcilik Eğitim Konuları

Fikirden İlk Prototip Ürüne

Fikir geliştiren erken aşamadaki girişimleri, asgari özelliklere sahip yalın ilk prototip ürün geliştirmek üzere MVP (minimum viable product) sürecine hazırlayacak interaktif eğitimler verilecektir. İş modeli kanvası, design thinking, yalın girişim metodolojileri eşliğinde, geçmiş dönem startup tecrübeleri ve mentor görüşmeleriyle zengin bir eğitim içeriği sunulacaktır.

İlk Prototipten Ticari Ürüne

Yalın prototip aşamasındaki girişimlere, mevcut ürün ve hizmetlerinin zenginleştirilmesine ve ticarileştirilmesine giden yolda müşteri edinme, partner geliştirme, devlet hibe ve teşviklerinden yararlanma ve yatırım alma konularında interaktif eğitimler verilecektir.

İlk Ticari Üründen Hızlanmaya

Ticari faaliyetlere, satışa yeni başlamış olan girişimlere işlerini ölçekleyerek büyütmek için müşteri deneyimi, teknoloji geliştirme, partner geliştirme, ulusal ve uluslararası ağlara katılım konularında bilgi ve deneyim aktarımını ve süreci hızlandırmayı esas alan eğitimler verilecektir.

Verilecek eğitimlerin konuları, uygulanacak saha anketi çalışmasının ardından netleştirilecektir!



ETKİNLİKLERİMİZ



Asistan Öğrenci kimdir?

Projeniz süresince istediğiniz takdirde size destek olacak AreMED-I tarafından görevlendirilen lisans veya lisansüstü seviyede eğitim gören öğrencidir.

ÇALIŞTAYLAR

Sağlık alanındaki problem ve ihtiyaçların masaya yatırılacağı ve yeni iş ve proje fikirlerinin ortak akılla geliştirileceği odak çalışmalarını esas alan beş çalıştay düzenlenecektir.

Çalıştaylar, sağlık ekosistemini oluşturan Üniversite, Sanayi ve Kamu kurumları temsilcileri ve uzmanlarının katılımıyla gerçekleştirilecektir.

Çalıştaylarda sağlık alanındaki değer zincirinde güçlendirilmesi gereken, yenilik gerektiren konular ele alınacak ve yenilikçi, maliyet etkin çözümler için değer önermeleri (value proposition) oluşturulacaktır.

Çalıştaylarla, yenilikçi sağlık teknolojileri ekosistemine sinerji kazandırılması, katılımcılar arasında etkileşim, eşleşme, işbirliği yaratılmasını ve deneyim aktarımını esas alınmaktadır.

Proje süresince sağlık çalışanları, girişimciler, cihaz üretici firmalar, proje ekibi ve eğitimcilerle birlikte yeni proje fikirlerinin ortaya çıkacağı, problemlerin masaya yatırılacağı, yazılımcı - sektör eşleştirmelerinin gerçekleştirileceği toplam beş çalıştay düzenlenecektir.

Çalıştay 1

Eğitmen / Sağlık Çalışanı / Yazılımcı
Proje Fikir Geliştirme ve Hızlandırma Çalıştayı

Çalıştay 2

Sağlık Sektörü Temsilcileri / Yazılımcı
Problem Değerlendirme - Arama ve Eşleştirme Çalıştayı

Çalıştay 3

Kuluçka Merkezleri / Yazılımcı Girişimcilik Ekosistemi
Değerlendirme, Yatırımcı İlişkileri Dikkat Edilmesi Gerekli Hususlar

Çalıştay 4

Melek Yatırımcı Ağlarına Erişim Çalıştayı

Çalıştay 5

Fon Kaynaklarına Erişim ve Ar-Ge Proje Çalıştayı

ETKİNLİKLERİMİZ

SEKTÖR BULUŞMALARI

Yeni ürün ve hizmetlerin ticarileşerek yerli ve milli çözümlere dönüştürülmesinin ve ülkemize kazandırılmasının önündeki engellerin görüleceği ve iş birliği için gerekli somut adımların ve mekanizmaların tasarlanacağı buluşmalar organize edilecektir.

Eğitim süresince odaklanılan biyomedikal ürün geliştirme, yenilikçi yazılımlar, IoT ve yapay zeka alanlarında, sağlık sektöründeki biyomedikal cihaz üreticisi veya hastaneler gibi kuruluşlarla proje odaklı sektör buluşmaları gerçekleştirilecektir.

Sektör Buluşması 1

Cihaz Üreticisi Kuruluş - AreIMED-I
Taleplerinin Dinlenmesi ve Problemlerin Tespiti

Sektör Buluşması 2

Sağlık Kuruluşu (Hastane vb.) - AreIMED-I
Taleplerinin Dinlenmesi ve Problemlerin Tespiti

Sektör Buluşması 3

Cihaz Üreticisi Kuruluş - AreIMED-I Girişimci
Eşleştirme-İşbirliği Anlaşması

Tasarlanarak yürürlüğe konacak mekanizmalardan sonra, katılımcı kurumlarla birebir görüşmeler yapılacak ve karşılaşılan problemlerin ve ihtiyaçların giderilmesinde yerli ve milli çözümlerin geliştirilmesine yönelik çözüm ortaklığı ve proje bazlı iş birlikleri başlatılacaktır.

BEKLENEN SONUÇLAR

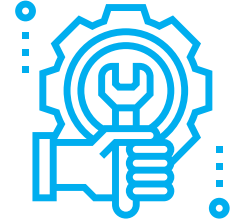
Proje sonunda; sağlık sektörü kurumları ile teknoloji firmalarının, ihtiyaçlar ve problemlerin çözümüne yönelik iş anlaşmaları yapmaları, yeni biyomedikal cihaz, yazılım algoritmaları, IoT ve Yapay Zeka çözümü içeren katmadeğerli proje sayısının ve teknolojik çıktıların artması beklenmektedir. Aynı zamanda araştırmacı ve uzmanların ortak kullanımına açılacak "Medikal, Yazılım, Yapay Zeka Uygulama ve Araştırma Merkezi (ArelMED-I)" kurulacaktır.



**Yayınlar, bildiriler
patent başvuruları**



Sertifikalar



Prototip Ürünler



Yatırımcı Buluşmaları

PROJE PAZARI

TOHUM ALGORİTMA'da geliştirilen projelerin ve Türkiye genelinde hayata geçirilen benzer projelerin yer alacağı proje pazarı etkinliği düzenlenecektir.

BEKLENEN SONUÇLAR

AreIMED-I Ar-Ge Merkezi

AreIMED-I Yenilikçi Sağlık Çözümleri Portföyü

**AreIMED-I Hastane 4.0 Ortak Kullanıma Yönelik
Araştırma-Geliştirme-Uygulama-Deneyimleme Merkezi**

AreIMED-I Akademi

AreIMED-I Ulusal Sağlık Alanı Araştırmacı Envanteri

AreIMED-I Partner Ağı

ArelMED-

Medikal, Yazılım, Yapay Zeka Uygulama ve Araştırma Merkezi



Adres:

KEMAL GÖZÜKARA YERLEŞKESİ Türkoba Mahallesi Erguvan Sokak No:26 / K 34537
Villa C2 Tepekent - Büyükçekmece / İstanbul (0850) 850 27 35
Web sitesi: medi.arel.edu.tr
E-mail : medi@arel.edu.tr





KEMAL GÖZÜKARA (TEPEKENT) YERLEŞKESİ:

Tepekent-Büyükçekmece/İstanbul

Tel: (0850) 850 27 35 **Faks:** (0212) 860 04 81

E-posta: arel@arel.edu.tr

SEFAKÖY YERLEŞKESİ:

Sefaköy-Küçükçekmece/İstanbul

Tel: (0850) 850 27 35 **Faks:** (0212) 540 97 97

E-posta: arel@arel.edu.tr

www.arel.edu.tr

(0850) 850 2735
AREL
f t i /areledu

Bu içerik, İstanbul Kalkınma Ajansı'nın desteklediği
'Tohum Algoritma Sağlık Sektörüne Yönelik Yazılım ve Yapay Zeka Araştırma Geliştirme Merkezi' projesi kapsamında hazırlanmıştır.
İçerik ile ilgili tek sorumluluk İstanbul Arel Üniversitesi Mühendislik Mimarlık Fakültesi Dekanlığı'na ait olup,
İSTKA veya Sanayi ve Teknoloji Bakanlığı'nın görüşlerini yansıtmamaktadır.

medi.arel.edu.tr

f t i /arelmedicali