



**YAPAY ZEKA ÇALIŞMALARI UYGULAMA VE
ARAŞTIRMA MERKEZİ (ArelMED-I)
BİLGİSAYAR KULLANMA İŞ GÜVENLİK KURALLARI
TALİMATI**

Doküman No: TL.YZM.002
Yayın Tarihi: 27.11.2023
Revizyon No: 01
Revizyon Tarihi: 24.01.2025

1. AMAÇ

Bu talimat, Arel Üniversitesi Yapay Zeka Çalışmaları Uygulama ve Araştırma Merkezi bünyesindeki bilgisayarlarda çalışmak için uyulması gereken iş güvenliği kurallarını tarif eder.

2. KAPSAM

Laboratuvarda ve ofiste çalışan tüm personeli ve öğrencileri kapsar.

3. TANIMLAR

İSG: İş Sağlığı Güvenliği

4. UYGULAMA

Bilgisayar Çalışması Yapılan Laboratuvarda Çalışmak İçin Uyulması Gereken Genel Kurallar

- İSG ve laboratuvar oryantasyon eğitimi almamış ve eğitim aldığı belgelenmemiş olan personel/öğrenci laboratuvara giremez.
- Proje vb. çalışma yapacak personel/öğrenci “**Merkezi Proje Başvuru Formu**” nu danışman öğretim üyesi Yapay Zeka Çalışmaları Uygulama ve Araştırma Merkezi Yetkilisine teslim edecek ve formun bir suretini de çalışma sırasında yanında bulunduracaktır.
- Mesai dışı ve hafta sonu yapılması planlanan çalışmalar en az 48 saat önceden Yapay Zeka Çalışmaları Uygulama ve Araştırma Merkezi Merkezi Yetkilisine bildirilecektir.
- Laboratuvarlarda yemek yemek, sakız çiğnemek, sigara içmek ve makyaj yapmak gibi faaliyetler yasaktır.
- Bütün çalışmaların prosedürü imzalı olarak çalışma ortamında hazır olacaktır.
- Laboratuvarlarda yapılan çalışmalar Merkezin Tohum sistemine kayıt edilecektir.
- Çalışanların iş sağlığı ve güvenliği eğitimlerine ilişkin mevzuat hükümlerini de dikkate alarak ekranlı araçlarla çalışanlara, işe başlamadan önce ve çalışma koşullarında önemli bir değişiklik olduğunda gerekli eğitimler verilecektir. Çalışanların iş sağlığı ve güvenliği eğitimleri; ilgili mevzuatta belirtilen periyotlarda ve işyerinde gerçekleştirilen risk değerlendirmesi sonuçlarının gerektirdiği durumlarda tekrarlanacaktır.

Eğitim, özellikle aşağıdaki konuları içerecektir:

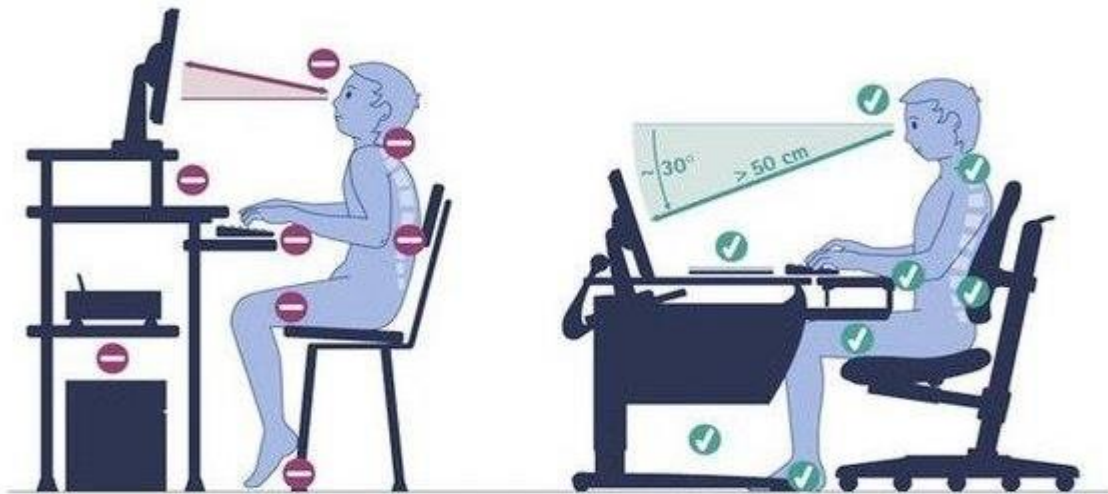
- Ekranlı araçlarla çalışmalarda riskler ve korunma yolları,
- Doğru oturuş,
- Gözlerin korunması,
- Gözleri en az yoran yazı karakterleri ve renkler,
- Çalışma sırasında gözleri kısa sürelerle dinlendirme alışkanlığı,
- Gözlerin, kas ve iskelet sisteminin dinlendirilmesi,
- Ara dinlenmeleri ve egzersizler.

Bilgisayar İle Çalışmak İçin Uyulması Gereken Teknik Kurallar

- Öğrenci/personel bilgisayarları güvenli bir şekilde kullanabilmek için öncelikle danışman öğretim üyesi veya cihaz sorumlusu tarafından cihazların kullanımı ile ilgili eğitim alacaktır.

Bilgisayarın karşısında otururken postür sağlığı için aşağıdaki kurallara uyulacaktır:

- Masa yüksekliği 65-75 cm olacaktır.
- Yüksekliği ayarlanabilir, sırtı bele uygun ve esnek bir ergonomik koltukta oturulacaktır.
- Omuzlar rahat bırakılacaktır.
- Dik oturulacak ve sırt desteklenecektir.
- Kollar yatay veya biraz yukarıda olacaktır.
- Dirsek ve eller düz bir şekilde tutulacaktır.
- Bacakların üst kısmı yatay olacaktır.
- Dizler 90 °C veya 110 °C açıda olacaktır.
- Bilgisayar ile çalışırken göz sağlığı için aşağıdaki kurallara uyulacaktır:**
- Bilgisayar kullanmadan önce bir göz muayenesinden geçilecek, görme bozukluğu varsa tedavi olunacak ve gerektiğinde gözlük kullanılacaktır.
- Ekrandan 45-75 cm uzakta oturulacaktır.
- Ekranın üst kenarı ile göz hizasının aynı seviyede olmasına dikkat edilecektir.
- Ofis aydınlatması 500-750 lux arasında ve indirekt olacaktır.
- Işık ekrana dik açıyla gelmeyecektir.
- Işık ekranda yansıma ve parlama yapmayacaktır.
- 15-20 dakikada bir kısa sürede olsa gözler uzağa odaklanarak göz kaslarının dinlenmesi sağlanacaktır.
- 1,5-2 saat aralıklarla mola verilerek oda havalandırılacak ve esneme hareketleri (egzersizler) yapılacaktır.



Monitör kullanırken aşağıdaki kurallara uyulacaktır:



**YAPAY ZEKA ÇALIŞMALARI UYGULAMA VE
ARAŞTIRMA MERKEZİ (ArelMED-I)
BİLGİSAYAR KULLANMA İŞ GÜVENLİK KURALLARI
TALİMATI**

Doküman No: TL.YZM.002
Yayın Tarihi: 27.11.2023
Revizyon No: 01
Revizyon Tarihi: 24.01.2025

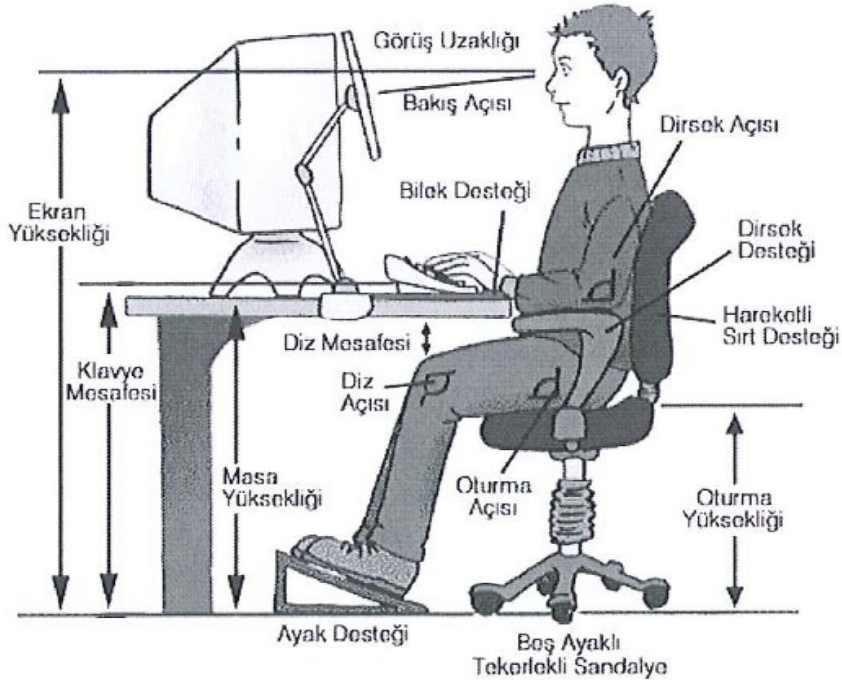
- Ekranın çalışma pozisyonuna uygun mesafede ve üst noktasının göz hizasında olmasına dikkat edilecektir.
- Ekran görüş alanı, gözün yatay görme hizasından 20°-30° eğimde bulunacaktır.
- Ekran görüntüsü stabil olacak, görüntü titremeyecek ve benzeri olumsuzluklar bulunmayacaktır. Ekranın temiz ve tozsuz olduğu kontrol edilecektir.
- Ekranda rahatsız edebilecek yansıma ve parlamaların olmamasına dikkat edilecektir.
- Ekranın ayrı bir kaide veya ayarlanabilir bir masa üzerinde kullanılabilir olmasına dikkat edilecektir.
- Ekranda görünen karakterlerin kolayca seçilebilir şekil ve formda, uygun büyüklükte olmasına, satır ve karakterler arasında yeterli boşluk bulunmasına dikkat edilecektir.

Klavye kullanırken aşağıdaki kurallara uyulacaktır:

- Klavyenin, el ve kolların yorulmaması ve rahatça çalışabilmesi için ekrandan ayrı ve hareketli olmasına dikkat edilecektir. Tuşların temiz olduğu kontrol edilecektir.
- Klavyenin ön tarafına bileklerin dayanabileceği özel bir destek bulunmasına dikkat edilecektir.
- Eller ve kollar için klavyenin önünde yeterli boşluk olacaktır.
- Klavye yüzeyi ışığı yansıtmayacak şekilde mat olacaktır.
- Klavye tuşlarının özellikleri ve yerleri klavye kullanımını kolaylaştıracak şekilde olacaktır.
- Klavye tuşları üzerindeki semboller, çalışma pozisyonuna göre kolaylıkla okunabilir ve seçilebilir nitelikte olacaktır.

Çalışma masası veya çalışma yüzeyi aşağıdaki özelliklere uygun olacaktır:

- Çalışma masasının veya yüzeyinin; ekran, klavye, dökümanlar ve diğer ilgili malzemelerin rahat bir şekilde düzenlenebilmesine olanak sağlayacak şekilde, yeterli büyüklükte ve ışığı yansıtmayacak nitelikte olacaktır.
- Rahatsız edici göz ve baş hareketleri ihtiyacını en aza indirecek şekilde yerleştirilmiş ve ayarlanabilir özellikte döküman tutucu kullanılacaktır.
- Rahat bir pozisyonda olunması için yeterli alan olmalıdır.



Çalışma sandalyesi aşağıdaki özelliklere uygun olacaktır:

- Sandalye dengeli ve rahat bir pozisyonda oturulabilecek ve kolaylıkla hareket edilebilecek şekilde olacaktır.
- Oturma yerinin yüksekliği ayarlanabilir olacaktır.
- Sırt dayama yeri öne-arkaya ve yukarı-aşağı ayarlanabilir, sırt desteği bele uygun ve esnek olacaktır.
- İstendiğinde uygun bir ayak desteği sağlanacaktır.
- Bilgisayar oyunları başta olmak üzere, sistem performansını düşürerek bilgisayarı yavaşlatan ve hizmet ile ilgisi olmayan program veya dosyaların bilgisayarlara kurulması veya kopyalanması yasaktır. Mevcut programlar da kopyalanmayacaktır.
- Virüs veya trojan içeren programlar, bilgisayarlarda bulunan programların ve bilgilerin kısmen veya tamamen kullanılmaz hale gelmesine veya işletim sistemlerinin çökmesine neden olmakta, bazen de aynı bilgisayar ağında bulunan diğer bilgisayarlara da yayılması nedeniyle birim genelinde hizmetlerin aksamasına ve telafi edilemez iş gücü kaybına neden olduğundan bu tip programlar bilgisayarlara kesinlikle yüklenmeyecektir.
- Antivirüs programlarının güncel sürümlerinin, tüm bilgisayarlarda çalışması sağlanacak, virüs programı yüklenmeden ve aktif hale getirilmeden kesinlikle internete girilmeyecektir. Yüklenmiş olan antivirüs programları bilgisayarlardan kaldırılmayacaktır.
- Hukuki ve cezai sorumluluk doğurması nedeniyle, lisanslı olmayan programlar bilgisayarlara yüklenmeyecek ve lisanslı olarak yüklenmiş programlarda arıza meydana geldiğinde ise arıza sadece teknik personel tarafından giderilecektir.
- Bilgisayar ve yan donanımlarında meydana gelen arızalarda öncelikle teknik personele bildirilecek ve cihazlar açılarak kişisel müdahalelerde bulunulmayacaktır.



**YAPAY ZEKA ÇALIŞMALARI UYGULAMA VE
ARAŞTIRMA MERKEZİ (ArelMED-I)
BİLGİSAYAR KULLANMA İŞ GÜVENLİK KURALLARI
TALİMATI**

Doküman No: TL.YZM.002
Yayın Tarihi: 27.11.2023
Revizyon No: 01
Revizyon Tarihi: 24.01.2025

- Bilgisayar ve yan donanımları sıvı maddelerle temas ettirilmeyecek ve sigara külü, toplu iğne, ataç ve zımba teli gibi yabancı maddeler bilgisayarların klavyelerine kaçırılmayacaktır.
- Öğle arasında bilgisayarlar ve monitörler açık bırakılmayacak, özellikle tatil günleri öncesinde tüm masaüstü bilgisayarların kapatıldığından emin olunacaktır. Bilgisayarlar uzun süre kullanılmadıkları zamanlarda üzerleri toz örtüsü ile örtülecektir.
- Bilgisayarlar, güç (power) düğmesinden değil, “bilgisayarı kapat” menüsünden kapatılacaktır.
- Standart donanım dışında, hizmetle ilgisi olmayan aygıtlar (televizyon kartı, faks-modem kartı vb.) bilgisayarlara takılmayacaktır.
- Masaüstü bilgisayar ve monitörlerin, kullanan personel tarafından en az haftada bir defa iz bırakmayacak nemli bez ile gerekli temizliği yapılacak ve temizleme öncesinde elektrik fişi prizden mutlaka çekilecektir.
- Bilgisayar, monitör ve yan donanımları doğrudan güneş ışığına maruz bırakılmayacak ve yanlarına mıknatıs ,cep telefonu ya da elektronik cihaz gibi büyük bir manyetik alan oluşturan aletler konulmayacaktır.